

Goal-Based Evaluation Model ของ Tyler

สมบัติ ท้ายเรือคำ *

แนวคิดในการประเมินเป็นแนวทางที่นำไปสู่การปรับปรุงในทุก ๆ ด้านมากกว่าเป็นการจับผิด ดังคำกล่าวที่ว่า Evaluation is not to prove, but to improve (Stufflebeam and Shinkfield, 1990) ทำให้การประเมินเป็นที่ยอมรับมากขึ้น ก่อนที่จะทำความเข้าใจในแต่ละรูปแบบ (Model) ควรจะได้รู้ถึงแหล่งที่มาของแต่ละแนวความคิด ซึ่งแนวคิดในการประเมินโครงการมีหลากหลาย แนวคิดแต่ในบทความนี้จะกล่าวถึงเฉพาะแนวคิดที่ยึดจุดมุ่งหมายเป็นหลักในการประเมิน ของ Tyler โดยได้เสนอตามลำดับ หัวข้อดังนี้

หลักการ และเหตุผล ความเป็นมา Model ของการประเมิน จุดแข็งและข้อจำกัด

* อาจารย์ประจำภาควิชาวิจัยและพัฒนาศึกษา คณะศึกษาศาสตร์ มหาวิทยาลัยมหาสารคาม

1. หลักการ และเหตุผล

การประเมินเป็นกระบวนการให้ได้มาซึ่งความจริงในเชิงคุณค่า หรือค่าของข้อเท็จจริงของสิ่งใดสิ่งหนึ่งในแง่ต่าง ๆ ภายใต้บริบทของสังคม ซึ่งการเข้าถึงความจริงในเชิงคุณค่าเป็นสิ่งที่ซับซ้อนละเอียดอ่อนมาก ดังนั้นจึงจำเป็นต้องทำความเข้าใจกระบวนการที่มาของความจริงในเชิงคุณค่า นั่นคือ กระบวนการการประเมิน การที่จะทำความเข้าใจอย่างถ่องแท้ถึงศาสตร์ของการประเมิน เราจึงต้องตอบคำถามว่าทำไมต้องประเมิน จุดหมายหรือเป้าหมายคืออะไรและทำอย่างไร การประเมินจึงจะทำให้เข้าถึงความจริงในเชิงคุณค่าของสิ่งใดสิ่งหนึ่ง ซึ่งต้องมาทำความเข้าใจปรัชญาที่อยู่เบื้องหลังของการประเมิน

Tyler มีความเชื่อว่า เป้าหมายของการประเมินคือ การสร้างประโยชน์สุขแก่สังคม การประเมินจะมีคุณค่าก็ต่อเมื่อการประเมินนั้นเป็นประโยชน์และจะมีคุณค่าสูงสุด เมื่อสามารถนำผลที่ได้ไปพัฒนาให้เกิดประโยชน์สูงสุดสำหรับผู้เกี่ยวข้องจำนวนมากที่สุด ซึ่งสอดคล้องกับปรัชญาของกลุ่มประโยชน์นิยม (Utilitarianism) ที่เน้นการประเมินเพื่อ เสนอสารสนเทศ ซึ่งเป็นการกำหนดคุณค่าโดยประเมินจากผลกระทบโดยรวม ซึ่งวิธีการของการประเมินตามปรัชญา กลุ่มนี้สอดคล้องกับญาณวิทยาอัตถิภาวนิยม (Objectivism) ที่เชื่อว่า มนุษย์เราสามารถรู้ว่าจะอะไรจริงหรือเท็จ มีคุณค่าหรือไม่มีคุณค่า เป็นสิ่งที่สามารถกำหนดเป็นมาตรฐานสากลได้ จึงพยายามควบคุมตัวแปรแทรกซ้อนให้มากที่สุด แล้วทำการวิเคราะห์ข้อมูลและสรุปผลตามเกณฑ์มาตรฐานที่ประกาศไว้ล่วงหน้า ซึ่งเรียกว่า วิธีการเชิงระบบ (Systematic Approach) หรือเน้น Quantitative

2. ความเป็นมา

ในตอนต้น ค.ศ. 1930 ได้เกิดภาวะเศรษฐกิจตกต่ำมากในสหรัฐอเมริกา ทำให้ นักวิทยาศาสตร์สังคมเข้ามามีบทบาทในการกำหนดนโยบายต่าง ๆ เพื่อแก้ปัญหา ตลอดจนพยายามเคลื่อนไหวเพื่อปฏิรูปการสังคมและการศึกษา ซึ่งบุคคลสำคัญทางการศึกษาได้แก่ John Dewey และ Ralph W. Tyler ได้เข้าไปมีส่วนในการเคลื่อนไหวเพื่อสร้างสรรค์ระบบการศึกษาใหม่ Tyler ได้รับการแต่งตั้งเป็นผู้อำนวยการทำวิจัยทางการศึกษาตาม โครงการ 8 ปี (The Eight-Year Study, 1932-1940) ซึ่งเป็นโครงการขนาดใหญ่ที่ทำการศึกษาเปรียบเทียบประสิทธิภาพ การสอนแบบดั้งเดิมกับการสอนแนวใหม่ในระดับมัธยมศึกษาของสหรัฐอเมริกา

Tyler ได้วางแนวคิดในการประเมินหลักสูตร โดยการเปรียบเทียบผลที่เกิดขึ้นจริงกับผลสัมฤทธิ์ที่คาดหวัง ตามวัตถุประสงค์เชิงพฤติกรรม ที่กำหนดไว้ ต้องการให้เกิดอะไร สุดท้ายได้สิ่งนั้นหรือไม่ ซึ่ง Tyler เป็นบุคคลแรกที่นิยามการประเมินผลทางการศึกษาว่าเป็น “ การวัดคุณค่าของผลสำเร็จตามวัตถุประสงค์ของการเรียนการสอน” จากนั้นจึงนำรายละเอียดของการเปรียบเทียบมาเป็นเครื่องชี้ถึงส่วนที่เป็นจุดเด่น จุดด้อยของหลักสูตร เพื่อทำการปรับปรุงและเปลี่ยนแปลงหลักสูตรต่อไป ซึ่งหลักการของ Tyler ในขณะนั้นถือได้ว่าเป็นแนวทางที่เข้าใจง่าย ชัดเจน สมเหตุสมผล สอดคล้องกับธรรมชาติของการเรียนการสอน จึงเป็นที่ยอมรับและมีอิทธิพลต่อแนวความคิด และทำให้เกิดการพัฒนาศาสตร์แห่งการประเมินทางการศึกษาต่อมา

3. Model ของการประเมินแบบ Tyler

จากแนวความคิดที่ว่า การประเมิน คือ การเปรียบเทียบพฤติกรรมเฉพาะอย่าง (Performance) กับจุดมุ่งหมายเชิงพฤติกรรมที่วางไว้ (Objective Behavior) โดยมีความเชื่อว่าจุดมุ่งหมายที่ตั้งไว้อย่างชัดเจน รัดกุมและจำเพาะเจาะจง แล้วจะเป็นแนวทางช่วยในการประเมินได้เป็นอย่างดีในภายหลัง ซึ่งแนวความคิดลักษณะนี้เรียกว่า “แบบจำลองที่ยึดความสำเร็จของจุดมุ่งหมายเป็นหลัก” (Goal Attainment Model หรือ Objective Model หรือ Goal - Based Evaluation)

Tyler มีความเห็นว่า จุดมุ่งหมายของการประเมิน คือ

1. เพื่อตัดสินว่า จุดมุ่งหมายของการศึกษาที่ตั้งไว้ในรูปของจุดมุ่งหมายเชิงพฤติกรรมนั้น ประสบผลสำเร็จหรือไม่ ส่วนใดที่ประสบผลสำเร็จก็อาจเก็บไว้ใช้ได้ต่อไป แต่ส่วนใดไม่ประสบผลสำเร็จก็ต้องปรับปรุงแก้ไขต่อไป จุดมุ่งหมายนั้นจะต้องมีพฤติกรรมที่ชัดเจนและเขียนให้ครอบคลุมทั้งเนื้อหาและกระบวนการคิด โดยต้องพิจารณาถึงพฤติกรรมโดยรวมของนักเรียน วัฒนธรรมของสังคม ปรัชญาการศึกษา ทฤษฎีการเรียนรู้ รวมทั้งวิธีการเรียนการสอนใหม่ๆ
2. เพื่อประเมินค่าความก้าวหน้าทางการศึกษาของกลุ่มประชากรขนาดใหญ่ เพื่อให้สาธารณชนได้ข้อมูลที่น่าเชื่อถือในอันที่จะช่วยเข้าใจปัญหาและความต้องการทางการศึกษาได้ และเพื่อใช้ข้อมูลนั้นเป็นแนวทางในการที่จะปรับปรุงนโยบายทางการศึกษาที่คนส่วนใหญ่เห็นด้วยได้

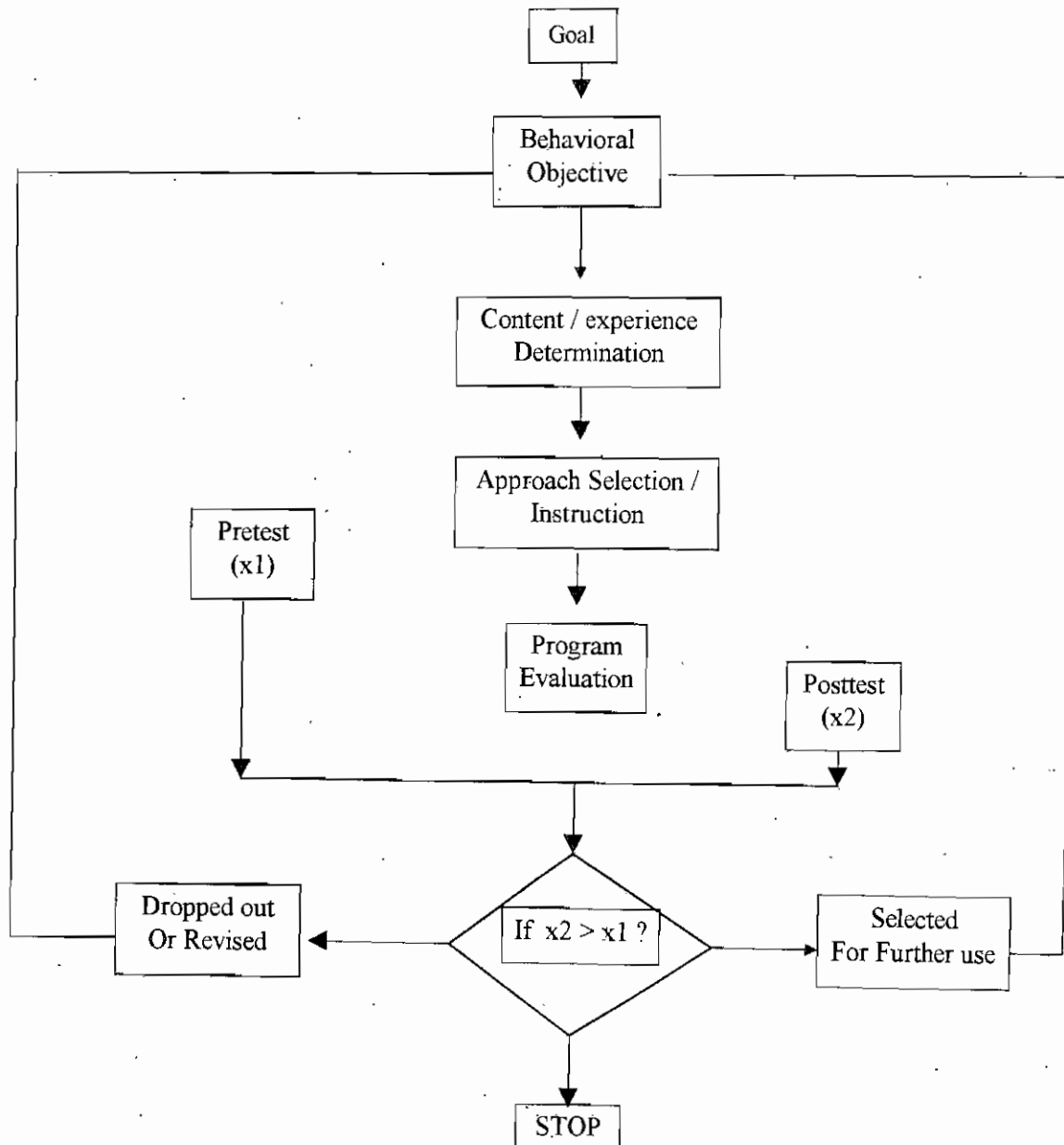
Tyler มีความเห็นว่า การประเมินเป็นส่วนหนึ่งของการเรียนการสอน ผู้เชี่ยวชาญด้านหลักสูตรควรจะทำ การประเมินให้เป็นส่วนหนึ่งของการพัฒนาหลักสูตรและประเมินค่าของหลักสูตร ซึ่งจะ ทำให้เห็นถึงจุดแข็งและจุดอ่อนของหลักสูตรว่าจะต้องปรับปรุงแก้ไขตรงไหน เพื่อให้เป็นหลักสูตรที่ดี โดยมุ่งผลอันจะเกิดกับผู้เรียนเป็นสำคัญ ในการประเมินผลโครงการนั้น Tyler มีความเห็นว่า ควรต้องยึดความสำเร็จของคนส่วนใหญ่เป็นเกณฑ์ การตัดสินความสำเร็จของกลุ่มตัวอย่างขนาดเล็กจะถือเป็นความสำเร็จของโครงการย่อมไม่ได้ การตีความจากคะแนนที่ได้จากการทดสอบเพื่อการประเมินผลนั้นอาศัยคะแนนรวมเป็นหลัก และข้อทดสอบที่ใช้ นั้นควรเป็นแบบทดสอบที่มีลักษณะเป็นเอกพันธ์ (Homogeneity) จึงจะสามารถตีความของคะแนนรวมได้ถูกต้อง

การประเมินผลตามแนวคิดของ Tyler อาศัยการวัดพฤติกรรมเฉพาะอย่างก่อนและหลังการเรียน (Pre-Post Measurement of Performance) และมีการกำหนดเกณฑ์ไว้ก่อนล่วงหน้าว่า ความสำเร็จระดับใด จึงจะถือว่าจุดมุ่งหมายที่ตั้งไว้ประสบความสำเร็จ ซึ่งการประเมินผลตามแนวคิดของ Tyler นั้นเหมาะสำหรับการประเมินผลสรุป (Summative Evaluation) มากกว่าการประเมินผลความก้าวหน้า (Formative Evaluation) จากแนวคิดดังที่กล่าวมาสามารถเขียนเป็นแบบจำลองได้ดังนี้

แบบจำลองการประเมินตามแนวคิดของ Tyler

Tyler's Goal Attainment Model

* ถอดความมาจาก...Purpose of Evaluation to determine the extent to which purposes of a learning activity are actually being realized.(From : Worthen and Sanders , p 210-215)



อธิบายแผนภาพแบบจำลองของ Tyler

จากแผนภาพอธิบายขั้นตอนดังนี้

ขั้นตอนที่ 1 กำหนดจุดมุ่งหมายที่แท้จริงหรือวัตถุประสงค์ทั่วไปของโครงการที่จะทำการประเมินผลให้ได้

ขั้นตอนที่ 2 นำจุดมุ่งหมายหรือวัตถุประสงค์ทั่วไปของโครงการมาแยกย่อยเป็นจุดประสงค์เชิงพฤติกรรม (Behavioral Objective) โดยจุดมุ่งหมายเชิงพฤติกรรมจะต้องเป็นข้อความที่ชัดเจนเฉพาะเจาะจง โดยบ่งบอกถึงพฤติกรรมที่ต้องการวัดภายหลังด้วย

ขั้นตอนที่ 3 เขียนวัตถุประสงค์โดยใช้คำกริยาแสดงพฤติกรรมอย่างชัดเจน หรือ จัดเนื้อหาหรือประสบการณ์ให้สอดคล้องกับจุดประสงค์ต่าง ๆ ที่ตั้งไว้

ขั้นตอนที่ 4 ทำการทดสอบผู้เรียนก่อนทำการเรียนการสอนเนื้อหาที่ต้องการประเมิน (Pretest) ด้วยแบบทดสอบที่มีคุณภาพทางการวัดผลที่เชื่อถือได้

ขั้นตอนที่ 5 เลือกวิธีสอน และอุปกรณ์การสอนให้สอดคล้องกับเนื้อหาและจุดประสงค์ที่กำหนดไว้

ขั้นตอนที่ 6 เมื่อโครงการเสร็จสิ้นลงแล้ว (อาจจะเป็นบางส่วนหรือเนื้อหาทั้งหมด) จึงทำการทดสอบผู้เรียนตามเนื้อหาที่ได้เรียนไปแล้ว (Posttest) หรือรวบรวมข้อมูลที่เป็นผลประกอบการ (Performance) ที่เกิดขึ้น

ขั้นตอนที่ 7 ประเมินประสิทธิภาพของโครงการ (บางส่วนหรือทั้งหมด) ด้วยการเปรียบเทียบคะแนน Pretest และ Posttest ว่าแตกต่างกันอย่างมีนัยสำคัญหรือไม่ และมีนักเรียนร้อยละเท่าไรที่ผ่านเกณฑ์ที่กำหนดไว้ (เกณฑ์ ผู้สอนหรือครูกำหนดขึ้นเอง หรือ ผู้มีอำนาจสั่งการกำหนดไว้ถ้าเป็นการประเมินผลสรุปรวบยอด) ในกรณีที่ไม่ได้ทำ Pretest ไว้ ก็ให้นำคะแนน posttest เปรียบเทียบกับเกณฑ์ที่ตั้งไว้หลังจากนั้นนำผลการเปรียบเทียบมาค้นหาจุดบกพร่องในการเรียนการสอนว่าอยู่ที่จุดใดบ้าง ทำการบันทึกไว้เพื่อปรับปรุงแก้ไขต่อไป เมื่อโครงการกำลังดำเนินอยู่ ถ้าส่วนใดประสบผลสำเร็จก็จดบันทึกไว้ใช้ต่อไปและพึงตระหนักอยู่เสมอว่า การประเมินผลเป็นส่วนหนึ่งของกระบวนการเรียนการสอน ซึ่งต้องทำการประเมินอยู่ตลอดเวลา

4. จุดแข็งและข้อจำกัดของแนวคิดของ Tyler

4.1 จุดแข็ง จุดแข็งของแนวคิดของ Tyler ที่ประเมินโดยชี้วัดวัตถุประสงค์คือ

4.1.1 ความง่าย คือง่ายต่อการตรวจสอบความสำเร็จของโครงการ ได้อย่างเป็นรูปธรรม เพราะวัดผลและประเมินผลเฉพาะแต่จุดมุ่งหมายที่ตั้งไว้เท่านั้น ซึ่งจะบ่งบอกว่าจุดมุ่งหมายเชิงพฤติกรรมนั้นชัดเจนหรือไม่เพียงใด

4.1.2 สะดวกในการนำไปปฏิบัติ รวมทั้งง่ายต่อการออกแบบการประเมิน

4.1.3 เป็นการประเมินที่บูรณาการกับแบบการเรียนการสอน โดยให้ข้อมูลทั้งผู้เรียนและหลักสูตร มีการนิยามมาตรฐานของความสำเร็จอย่างชัดเจน โดยใช้วัตถุประสงค์เป็นพื้นฐาน ซึ่งตรงกับความต้องการและความสนใจของสังคมโดยรวม

4.2 ข้อจำกัด ข้อจำกัดของแนวคิดของ Tyler ที่ประเมินโดยชี้วัดวัตถุประสงค์ คือ

4.2.1 กระบวนการประเมินที่มีจุดเน้นตามวัตถุประสงค์อาจถือว่าการเน้นมีขอบข่ายจำกัดเกินไป

4.2.2 การระบุวัตถุประสงค์ที่สำคัญและมีคุณค่าอย่างครบถ้วนครอบคลุม Expected Outcome เป็นเรื่องยาก มักจะไม่ได้ประเมินคุณค่าและความเหมาะสมของวัตถุประสงค์ ซึ่งเป็นการให้ความสำคัญกับการประเมินผลปลายทางมากเกินไป

4.2.3 ไม่สนใจการประเมินผลกระทบข้างเคียง (Impact) ที่สำคัญ

4.2.4 ไม่เน้นการมีส่วนร่วมของบุคคลที่เกี่ยวข้อง

4.2.5 เน้น Summative Evaluation ถึงจะทำการประเมินหน่วยย่อย (Unit) ก็ยังเป็น Summative Evaluation ของหน่วยย่อย (Unit) อยู่ดี

สรุป โมเดลการประเมินของ Tyler ยังคงใช้ได้กับโครงการที่มีลักษณะดังนี้

1. สถานการณ์แวดล้อมคงที่ ไม่เปลี่ยนแปลง หรือเปลี่ยนแปลงช้า
2. โครงการที่ต้องการทราบเพียงผลของโครงการ ซึ่งเจ้าของโครงการนั้น Fixed Idea แคล่ผลของโครงการเท่านั้น
3. เป็นโครงการที่มีลักษณะเฉพาะเจาะจง
4. จุดประสงค์ของโครงการยังเป็นตัวแทนและยังครอบคลุมสิ่งที่ต้องการ (Expected Outcome) อยู่

ก่อนที่จะนำ Goal - Based Evaluation Model ไปใช้จะต้องทำการวิเคราะห์จุดประสงค์เหล่านั้นก่อนว่าเป็นตัวแทนหรือครอบคลุมสิ่งที่ต้องการ และยังคงเหมาะสมอยู่หรือไม่

หนังสืออ้างอิง

- ศิริชัย กาญจนวาสี. ทฤษฎีการประเมิน. พิมพ์ครั้งที่ 2. สำนักพิมพ์จุฬาลงกรณ์มหาวิทยาลัย, กรุงเทพฯ : 2537.
- สมหวัง พิธิยานุวัฒน์. รวมบทความทางการประเมิน. พิมพ์ครั้งที่ 3. สำนักพิมพ์จุฬาลงกรณ์มหาวิทยาลัย, กรุงเทพฯ : 2535.
- Blaine R. Worthen, James R. Sanders. **Educational Evaluation : Theory and Practice** . Wadsworth Publishing Company, Inc. Belmont California : 1973.
- Daniel L. Stufflebeam, Anthony J. Shinkfield. **Systematic Evaluation**. Fourth ed. Kluwer-Nijhoff Publishing. Boston : 1990.
- George F. Madaus, Michael S. Scriven and Daniel L. Stufflebeam. **Evaluation Models**. Kluwer-Nijhoff Publishing. Boston : 1983.